

BIOMARKERJI ZA OCENO ZDRAVJA ŽENSK

Laboratorijska medicina v skrbi za zdravje žensk

V skrbi za zdravje žensk je tudi laboratorijska medicina tehnološko visoko napredovala in nudi inovativne možnosti za spremljanje vsake periode v življenju ženske, slika 1. Tudi naš laboratorij je pod pogoji razpisnih postopkov dobil avtomatizacijo firme ROCHE, ki omogoča določanje širokega panela biomarkerjev za spremljanje ženskega statusa po sklopih, ki so navedeni v preglednici 1.



Slika 1. Ženska proaktivnost v skrbi za lastno zdravje.

Preglednica 1: Biomarkerji za spremljanje fizioloških in patoloških stanj v življenju ženske.

FERTILNA DOBA	NOSEČNOST	PREMENOPAVZA MENOPAVZA	RAKASTE BOLEZNI	OSTALO
AMH	Testi- Preeklampsija	Vitamin D, PTH	CA 125 HE4	DHEAS
Estradiol Testosteron	Testi- Down sindrom	CTX, P1NP	ROMA index	Feritin
LH, FSH	TORCH	Osteokalcin	CA 15-3	B12, FK
Prolaktin Progesteron	TSH, T3, T4	LH, AMH	CA 72-4	

HCG	Vitamin D	Estradiol		
Molekularno testiranje na HPV	Progesteron HCG	FSH		

Biomarkerji ženskega statusa

V preglednici naštetih biomarkerji odsevajo dogajanje v telesu ženske na molekularnem nivoju. Tako je AMH biomarker funkcijske rezerve ovarijev. Je dober napovedni kazalec preostale aktivnosti ovarijev in uporaben raziskovalni parameter za odkrivanje sindroma policističnih ovarijev in za spremljanje uspešnosti uvedene kemoterapije.

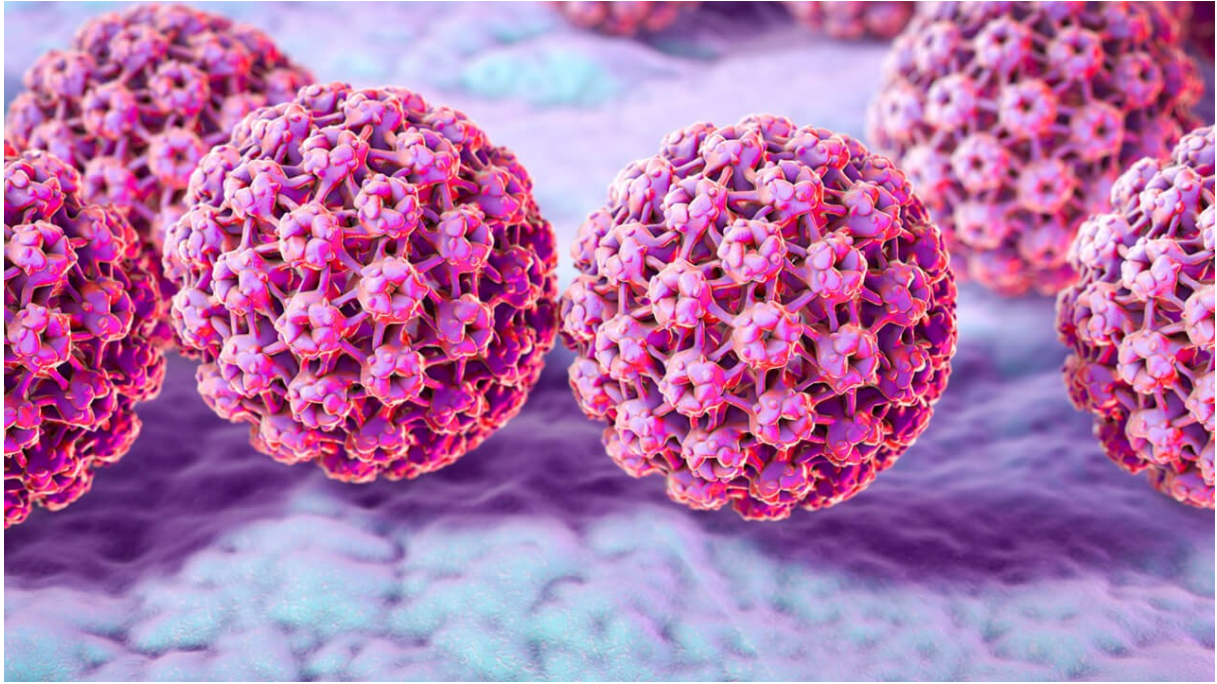
LH je luteinizirajoči hormon, FSH pa foliklestimulirajoči hormon in HCG horionski gonadotropni hormon za odkrivanje in spremljanje nosečnosti ter cističnih sprememb v ženskem reproduktivnem sistemu.

PTH je paratiroidni hormon, ki pomaga pri vzdrževanju normalne homeostaze kalcija in fosfatov v telesu.

CTX so prečni povezovalci kolagena, ki v koncentracijah nad referentnim stanjem pomenijo pospešeno razgradnjo kostne mase. V nasprotju CTX je P1NP, ki predstavlja biomarker kontne tvorbe.

HE4, CA 125 služita za izračunavanje tveganja za razvoj posameznih vrst karcinomov na ovarijih.

CA 15-3 je tumorski označevalec za karcinom dojke, CA 72-4 pa za nekatere vrste karcinomov na želodcu. Tumorski označevalci so po strukturi glikoproteini in uporabni za spremljanje pooperativnih stanj.



Silka 2. Molekularna diagnostika okužbe s humanim papiloma virusom – zanesljiva metoda detekcije HPV

Vsaka ženska si želi biti zdrava, lepa, pametna in dovolj močna, da bo brez večjih težav zdržala ob psihofizičnih naporih delovnega dneva. Za približevanje temu cilju pa mora biti zdrava in srečna, le tako bo lahko dosledno skrbela za dobro kondicijo svojega telesa in duha.



Slika 3. Ženske v skrbi za ohranjanje dobre kondicije svojega telesa..